

New Life

Riprogettazione dei locali + solo ipotesi di arredo in pianta

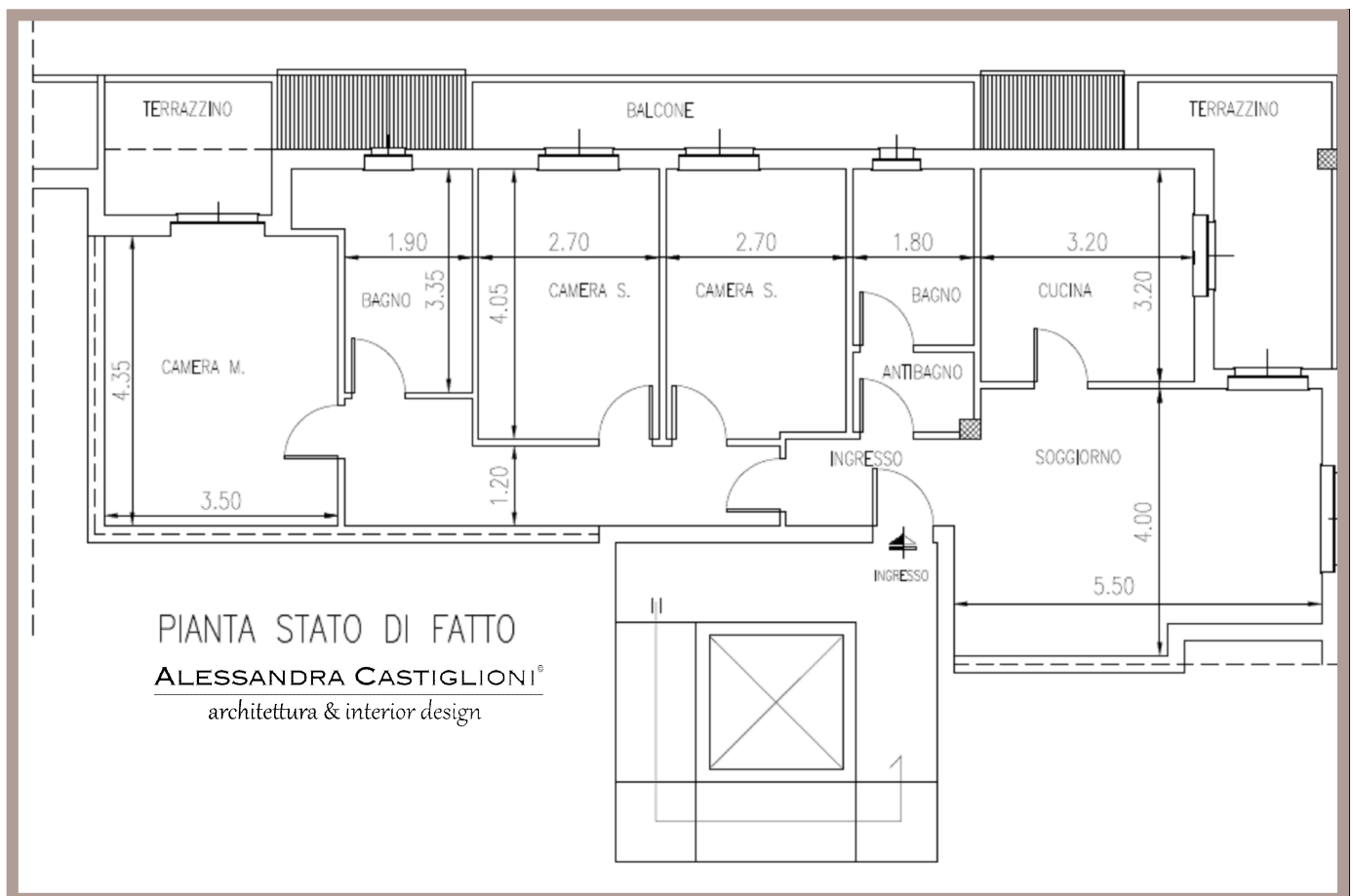
IL SOGNO

Una nuova casa, ancora in fase di costruzione e un sogno da metterci dentro.

Il dubbio: quel corridoio lungo e stretto così regolare, uguale a tante altre case.

La domanda: ...è possibile movimentarla un po'? Sa quel corridoio non mi convince, vorremmo capire se stiamo facendo un buon acquisto oppure no, siamo ancora in tempo per disdire.

Lo Stato di Fatto



IL PROGETTO

Non potendo evitare il corridoio, ho cercato di conferirgli “movimento” giocando con la forma delle camere e della zona giorno, in questo modo ha acquistato più leggerezza sembrando anche più corto. Inoltre si è creato il posto per degli armadi che in casa non bastano mai. Piaciuto e rincuorati dal progetto, in seguito, mi hanno chiesto di aiutarli a definire gli interni dei singoli locali.

